

LISTE DES ENTREPRISES INSCRITES AU COUP DE POUCE POUR UN EMPLOI

Achères 28/04/2011

ARMEE DE TERRE, LA DEFENSE

Postes à pourvoir : Militaires du rang, Sous-officiers, Officiers.

Profils recherchés : Sans qualification à BAC+5. Etre âgé de 18 à 29 ans. La journée de Défense et de Citoyenneté (ex-JAPD) effectuée obligatoirement. Sans expérience acceptée. (Voir détails en annexe)

Site internet : devenezvousmeme.com

CREPI IDF

Postes à pourvoir : Electriciens en contrat de professionnalisation, opérateurs de télésurveillance, hôtesses d'accueil/standardiste (anglais courant) en CDI.

Profils recherchés : Niveau CAP/BEP. Avoir une expérience de travail sur un chantier de construction. Pour les hôtesses d'accueil : bonne connaissance de l'environnement Windows. Etre sérieux, ponctuel, souriant, accueillant, et ayant le sens du service. (Voir détails en annexe)

Site internet : ile-de-france.crepi.org

GEIQ IDF

Postes à pourvoir : Coffreurs Bancheurs, Ouvriers Voieries Réseaux divers, en apprentissage ou contrat de professionnalisation.

Profils recherchés : Aucun diplôme requis, savoir lire et écrire, comprendre les consignes. Ponctuel et motivé. (Voir détails en annexe)

Site internet : www.geiq-idf.fr

LA HALLE AUX CHAUSSURES

Postes à pourvoir : Employés libre service : Achères, Mantes-la-Jolie, Aubergenville, Orgeval.

Profils recherchés : BEP/BAC PRO Commerce. (Voir détails en annexe)

Site internet : www.lahalleauxchaussures.com

LIDL

Postes à pourvoir : Caissières employées libre service, Chefs caissières, Chefs de magasin.

Profils recherchés : Niveau CAP/BEP pour les CELS, BAC pour les Chefs caissières et BAC+2 pour les Chefs de magasin. Débutants acceptés. Aptitudes au commerce, rigoureux et organisé. (Voir détails en annexe)

Site internet : www.lidl.fr

MANPOWER

Postes à pourvoir : Agents de fabrication usine, conditionneurs, soudeurs, chaudronniers, maîtres d'hôtel, employés de restauration, assistants commerciaux. (Voir détails en annexe)

Site internet : www.manpower.fr

NCH FRANCE

Postes à pourvoir : Technico-commerciaux (statut VRP Exclusif).

Profils recherchés : Aptitude commerciale très forte, autonomie, prise d'initiative, persévérance. Permis B + véhicule. (Voir détails en annexe)

Site internet : www.nch.com

PARTENAIRES DE L'INTERIM

Postes à pourvoir : Electriciens, électrotechniciens, techniciens de maintenance en industrie.

Profils recherchés : BAC Pro Technique. Posséder un véhicule. Expérience d'un an souhaitée. Compétences en installation, maintenance ou dépannage en électricité, hydraulique, pneumatique et mécanique, automatisme et génie climatique.

Site internet : www.partenaires-interim.fr

PREFECTURE DES YVELINES

Postes à pourvoir : Adjoints de sécurité.

Profils recherchés : Nationalité française. Bonne acuité visuelle et bonne moralité. De 18 à 26 ans. Casier judiciaire vierge. (Voir détails en annexe)

Site internet : www.yvelines.pref.gouv.fr/sections/recrutement/services_de_l_etat

RATP

Postes à pourvoir : Conducteurs de bus.

Profils recherchés : + de 21 ans, permis B, pouvoir passer le permis D, avoir la FIMO option "voyageur" et un casier judiciaire vierge. (Voir détails en annexe)

Site internet : www.ratp.fr

SECURITAS

Postes à pourvoir : Agents de sécurité, agents de sécurité aéroportuaire, hôtesses d'accueil.

Profils recherchés : CQP APS + carte professionnelle. (Voir détails en annexe)

Site internet : www.securitas.com

SIAAP

Postes à pourvoir : Techniciens.

Profils recherchés :

Site internet : www.siaap.fr

SOLUTIA VAL DE SEINE

Postes à pourvoir : Aides à domicile : auxiliaires de vie, gardes d'enfants, aides ménagères, jardiniers.

Profils recherchés : Brevet des collèges/CAP. DEAVS, titre auxiliaire de vie. Expérience d'un an minimum. (Voir détails en annexe)

Site internet : www.solutia-domicile.com

ZENITH INTERNATIONAL

Postes à pourvoir : Vendeurs à domicile indépendants.

Profils recherchés : (Voir détails en annexe)

Site internet : www.zenith-international.com

ANNEXES :

Militaire du rang dans l'Armée de Terre (tous domaines) H/F

Assimilable dans sa structure à une grande entreprise, l'Armée de Terre doit, pour atteindre tous ses objectifs, recourir à une large gamme de compétences. Son cœur de cible, des femmes et des hommes de sans qualification à BAC +5.

Poste d'exécutant, il s'agit :

de savoir mettre en œuvre des opérations simples de son champ de compétence,
de connaître sa place dans la hiérarchie militaire et son rôle dans le cadre d'une mission donnée
de connaître les caractéristiques du matériel servi.

Postes offerts, tant dans des domaines de spécialités directement liés au combat que dans des secteurs transposables du milieu civil (restauration collective, administration du personnel, comptabilité et secrétariat, maintenance, logistique...).

Sous-Officier dans l'Armée de Terre

Vous avez un Bac, Bac+1, Bac+2? Vous êtes un homme ou une femme d'action? Devenez sous-officier.

Vous pouvez intégrer soit l'Ecole Nationale des Sous-Officiers d'Active (ENSOA) soit L'Ecole Militaire de Haute Montagne (EMHM).

Les conditions à remplir

- être de nationalité française;
- avoir entre 17 et demi et 25 ans le jour de la signature de votre contrat;
- avoir le Bac ou un diplôme équivalent;
- jouir de vos droits civiques (recensement, droit de vote,...);
- avoir effectué la Journée d'Appel de Préparation à la Défense (JAPD) ;
- être déclaré physiquement et médicalement apte à l'engagement;
- satisfaire aux épreuves de sélection ;
- être reconnu apte à exercer une fonction de sous-officier dans le domaine de spécialité choisi.

Votre mission

Cadre de contact, chaînon indispensable entre l'engagé volontaire de l'armée de terre et les officiers, vous commanderez des hommes et des femmes sur le terrain. En charge du **commandement**, vous exercerez vos compétences techniques dans des domaines très variés.

Vos qualités :

- vous aimez l'**action**, être sur le terrain;
- vous aimez prendre des **responsabilités**;
- vous avez une **autorité** naturelle;
- vous faites preuve d'**initiative**;
- vous recherchez l'**efficacité et la discipline** dans le travail.

L'armée de terre vous forme

- Dès votre intégration vous suivrez une formation militaire appelée « **Formation Générale Initiale** » (FGI) d'une durée de 8 mois, à [l'Ecole Nationale des Sous-Officiers d'Active \(ENSOA\)](#), à Saint-Maixent (département des Deux-Sèvres), pour apprendre les bases du métier de soldat et surtout du commandement. On ne naît pas soldat, on le devient !

CREPI IDF

FICHE DE POSTE : ELECTRICIEN

ENTREPRISE : Entreprise dans les métiers de l'installation électrique/ PARTENAIRE DU
CREPI IDF

OFFRE	
Intitulé du poste	Electricien
Nombre de postes à pourvoir	2
NATURE DU POSTE	
Type de contrat et durée	Contrat de professionnalisation de deux ans (CAP)
Formation proposée	En alternance entreprise/centre de formation
Contexte hiérarchique	
Descriptif précis des tâches	<ul style="list-style-type: none">- Installation électrique dans les bâtiments en construction et maintenance- Installation et maintenance des éclairages urbains
Date de début de la mission	Septembre 2011
Durée	2 ans
Adresse du lieu de travail	Paris et IDF
Horaires	Heures de chantier du lundi au vendredi, 35 heures
Conditions de travail (uniforme, déplacement, etc...)	Déplacements en IDF en fonction des chantiers en cours
Rémunération	Pourcentage du SMIC conventionnel du secteur+ Primes
Avantages	Mutuelle, panier repas, équipement de sécurité

PROFIL DU CANDIDAT	
Niveau de qualification recherché	Pas d'exigence particulière
Expérience demandée	Expérience de travail sur un chantier de construction
Qualités requises	Sérieux, ponctuel, esprit d'équipe
Connaissances spécifiques souhaitées	Savoir lire et écrire le français, savoir compter
Divers	

CREPI IDF

FICHE DE POSTE : OPERATEUR DE TELESURVEILLANCE

ENTREPRISE : Entreprise dans la télésurveillance/ PARTENAIRE DU CREPI IDF

OFFRE	
Intitulé du poste	Opérateur de télésurveillance
Nombre de postes à pourvoir	2
NATURE DU POSTE	
Type de contrat et durée	CDI
Formation proposée	En entreprise
Contexte hiérarchique	Responsable du centre d'appels
Descriptif précis des tâches	<ul style="list-style-type: none">- Traitement des informations d'alarme et/ou de service en provenance des systèmes de sécurité des clients sur un progiciel interne.- Accueil et relation téléphonique avec les clients, prestataires et services publics.
Date de début de la mission	Mai 2011
Durée	Possibilité CDI
Adresse du lieu de travail	Montmagny (93)
Horaires	A définir avec l'employeur
Conditions de travail (uniforme, déplacement, etc...)	Pas de déplacement, 35 heures de travail hebdomadaire sur un horaire rotatif jour/soir/nuit/week-end et jours fériés
Rémunération	1500 euros brut/ mois + primes
Avantages	Tickets restaurants + participation

PROFIL DU CANDIDAT	
Niveau de qualification recherché	CQP agent de sécurité, Carte professionnelle valide
Expérience demandée	Expérience de travail dans un emploi similaire
Qualités requises	Sérieux, ponctuel, sachant garder son sang-froid, sachant suivre des procédures établies
Connaissances spécifiques souhaitées	Bonnes connaissances de l'environnement windows
Divers	Etre capable de travailler de jour, de nuit, les week-end

FICHE DE POSTE : HOTE(SSE) D'ACCUEIL/ STANDARDISTE ANGLAIS COURANT

ENTREPRISE : Entreprise dans la prestation de services d'accueil/ PARTENAIRE DU CREPI
IDF

OFFRE

Intitulé du poste	Hôte(sse) d'accueil/ standardiste anglais courant
Nombre de postes à pourvoir	2
NATURE DU POSTE	
Type de contrat et durée	CDI
Formation proposée	En entreprise
Contexte hiérarchique	Responsable de site
Descriptif précis des tâches	Charger d'accueillir en personne et au téléphone (en français et en anglais) les visiteurs, ainsi que de diverses tâches administratives
Date de début de la mission	Mai 2011
Durée	Possibilité CDI
Adresse du lieu de travail	Paris et IDF
Horaires	A définir avec l'employeur
Conditions de travail (uniforme, déplacement, etc...)	Pas de déplacement, Être disponible de 8 heures à 20 heures, possibilité de travailler le soir ou la nuit.
Rémunération	1500 euros brut/ mois + primes
Avantages	Tickets restaurants

PROFIL DU CANDIDAT

Niveau de qualification recherché	
Expérience demandée	Expérience de travail dans un emploi similaire
Qualités requises	Sérieux, ponctuel, souriant, accueillant, ayant le sens du service et de la débrouillardise
Connaissances spécifiques souhaitées	Bonnes connaissances de l'environnement windows
Divers	Etre capable de travailler de jour, de nuit

COFFREUR-BANCHEUR

Descriptif du métier :

Le coffreur est un ouvrier clef pour la construction de grands ouvrages en béton armé tels que les ponts, les bâtiments...

Les ouvrages sont réalisés au moyen de moules et d'armatures métalliques dans lesquelles on injecte du béton. Différentes techniques sont utilisées pour obtenir des murs de tailles et grosseurs différentes, des planchés ou bien des pré-dalles et poutres. Le coffreur procède à l'assemblage des éléments de construction, à l'injection du béton, au décoffrage mais aussi au ferrailage simple, maçonnerie tout en veillant à la propreté et la sécurité de son lieu de travail.

Employeur :

GEIQ IDF

Rattachement hiérarchique :

Le contrat signé entre le salarié et le GEIQ IDF est un contrat de professionnalisation. A ce titre, l'employeur est le GEIQ IDF mais le salarié est sous la responsabilité :

- de l'organisme de formation pendant son temps de présence au sein de cet organisme.
- de l'entreprise d'accueil et plus spécifiquement de son tuteur pendant son temps de présence au sein de l'entreprise d'accueil.

Niveau demandé :

5^{ème}/4^{ème} ou équivalent

Moyens à disposition :

Equipements de protection individuelle (casque/Côte/Chaussures...)

Outils sous la responsabilité du tuteur

Circonstances habituelles du travail :

Le coffreur travaille en équipe et la plupart du temps en plein air. Il doit se déplacer sur des échafaudages et des passerelles. Il est amené à se déplacer sur des chantiers de tailles et de lieux différents.

Qualités requises :

Sens du travail en équipe

Capacité à s'adapter à divers environnement de travail (temps, lieu du chantier, équipe...)

Soigneux et applique les consignes de sécurité.

Rémunération :

AGE	De 18 à 25 ans	+26 ans
Cas Général	80% SMIC	100% SMIC
Niveau IV et plus	90% SMIC	100% SMIC

Durée du contrat:

La période de contrat varie en fonction de l'expérience acquise du candidat dans le métier cité. La durée moyenne est de 1 an incluant avec 400h de formation.

Evolution de carrière :

Compte tenu de la place stratégique de ce poste, un ouvrier coffreur expérimenté peut prétendre aux fonctions de chef d'équipe et ou s'orienter vers d'autres métiers tels que conducteur d'engins, grutier...

MACON VRD (Voirie Réseaux de Distribution)**Rémunération :**

AGE	De 18 à 25 ans	+26 ans
Cas Général	80% SMIC	100% SMIC
Niveau IV et plus	90% SMIC	100% SMIC

Durée du contrat:

La période de contrat varie en fonction de l'expérience acquise du candidat dans le métier cité.
La durée moyenne est de 1 an incluant avec 250h de formation.

INTITULE DE L'EMPLOI : EMPLOYE LIBRE SERVICE**UNITE DE RATTACHEMENT : MAGASIN**

Magasin de Chambourcy, Orgeval, Mantes la Jolie, mobilité sur le département à envisager.

FINALITE

Dans le respect de la politique commerciale de l'entreprise, assure la mise à disposition des produits aux clients en optimisant la présentation des produits, la tenue du magasin et l'accueil client, afin de développer le chiffre d'affaires du magasin et fidéliser la clientèle.

SITUATION DANS LA STRUCTURE

- Liens hiérarchiques : le Responsable de magasin
- Liens Fonctionnels : Assistant Responsable de magasin

INTERLOCUTEURS LIES A L'EMPLOI

- | ➤ | INTERNES : | EXTERNES : |
|-------------------------------------|------------------------|------------|
| • Equipe magasin (RM, ELS, AR, ARM) | • Clients | |
| • DR, DE, RM d'autres magasins | • Prestations externes | |

PRINCIPALES ACTIVITES DE L'EMPLOI

- **Assure la mise à disposition des produits**
 - Décharge, contrôle, déballe les marchandises et prépare la mise en rayon
 - Met en place les marchandises livrées au bon endroit et effectue les réassorts
 - Participe à la mise en place des opérations commerciales
 - Procède à l'étiquetage : changements de prix, rabais
- **Assure la tenue du magasin**
 - Range les rayons et la réserve régulièrement
 - Entretien le magasin et l'entrée du magasin en terme de propreté
 - Assure le maintien de l'étiquetage
 - Implante les produits dans le respect des normes merchandising
- **Contribue à la qualité de la relation client**
 - Renseigne les clients à leur demande et se rend disponible si nécessaire
 - Traite les litiges et réclamations clients avec accord du responsable
 - Réalise les encaissements
- **Contribue aux tâches administratives du magasin**
 - Ouvre et ferme la caisse, respecte les procédures encaissements, prépare les versements
 - Participe à l'ouverture et la fermeture du magasin en suivant les règles de sécurité
 - Participe au retour et transfert de la marchandise
 - Contribue à minimiser la Démarque Inconnue
 - Participe à la préparation des inventaires

- Rend compte de l'activité passée en l'absence du RM

COMPETENCES LIEES A L'EMPLOI

➤ **Savoir :**

Connaître la technicité du produit et l'offre présente en magasin

Connaître les indicateurs essentiels – CA, Positionnement de la performance du magasin

Connaître les règles commerciales de l'entreprise

Connaître les règles d'accueil (SBAM)

Connaître les normes de merchandising de l'entreprise

Connaître les procédures administratives du fonctionnement du magasin (ouverture, fermeture, procédure de sécurité)

Connaître le fonctionnement de la caisse et les différentes procédures d'encaissement

➤ **Savoir-faire :**

Maîtriser l'implantation d'un rayon

Maîtriser le fonctionnement de la caisse

Maîtriser les règles d'accueil client

Maîtriser le traitement d'une livraison

➤ **Savoir-être :**

Faire preuve de réactivité

Faire circuler l'information et s'entraider au sein de l'équipe

Faire preuve de disponibilité et de convivialité auprès des clients

Communiquer avec tact et diplomatie

S'impliquer dans la réalisation du Chiffre d'Affaires du magasin

PERSPECTIVES D'EVOLUTION

- ELS dans un magasin La Halle aux Chaussures ou Chaussland plus important
- Conseiller Clientèle ou Vendeur dans une autre enseigne du Groupe
- Assistant RM à La Halle aux Chaussures ou Chaussland
- Responsable de Magasin.



Caissier / Caissière ELS

Votre mission : l'accueil et la satisfaction de nos clients

Avec votre sens commercial et votre sourire, vous encaissez les achats de nos clients, tout en respectant les consignes LIDL (pas d'attente aux caisses, prix justes...).

Vous assurez le réapprovisionnement des rayons tout en veillant à la rotation des produits et au respect des dates de fraîcheur (implantation conforme, absence de rupture, fraîcheur des produits...).

Vous participez à l'entretien du magasin et de ses annexes, et à l'optimisation des coûts d'exploitation.

Nous vous proposons une formation, un contrat de 28 heures hebdomadaire, une rémunération mensuelle de 1.212 € brut (primes variables comprises) au bout de 6 mois + un 13ème mois (selon Convention Collective Nationale) ainsi qu'une participation aux résultats de la société.

Profils recherchés

De niveau minimum CAP/BEP

Expérience professionnelle dans le domaine du service

Qualités

- autonomie
- dynamisme
- attitude commerçante
- bon relationnel
- rigueur
- disponibilité
- intégrité

Les plus...

intéressé par le temps partiel

Responsable de Magasin h/f

Le Responsable de magasin assure la responsabilité pleine et entière du point de vente qui lui est confié.

Il est responsable de l'application de la politique commerciale : implantation conforme, fraîcheur des produits, absence de rupture et d'attente en caisse, prix justes, propreté et hygiène...

Il gère et anime le personnel du magasin : formation, planning...

Il s'assure de l'optimisation permanente des coûts d'exploitation (matériel et installations techniques, énergie, démarques connues et inconnues...).

Il dispose d'un horaire de 42H hebdomadaire en moyenne sur 12 semaines, de conditions de rémunération attrayantes, de primes de performances, d'une participation aux résultats de la société et de 12 jours de RTT en moyenne par an.

Profils recherchés

De niveau Bac+2

Première expérience réussie dans la gestion et/ ou le management

Qualités : organisation, dynamisme, attitude commerçante, bon relationnel, rigueur.

Les plus : expérience dans le service.

Postes à pourvoir "MANPOWER cergy-pontoise"

dénomination du poste	secteur	
opérateur de fabrication (h/f)	aéronotique	<p>Description du poste et compétences requises</p> <p>L'agence Manpower PONTOISE recherche pour l'un de ses clients un Opérateur commande numérique (CN) H/F.</p> <p>Vous aurez en charge :</p> <ul style="list-style-type: none"> - l'alimentation de la machine en pièces et saisir les quantités réalisées, - le contrôle de la conformité des pièces par rapport au cahier des charges, - l'enregistrement des valeurs obtenues sur les gammes de production. <p>CAP/BEP/BAC PRO Productique mécanique et/ou une expérience significative sur poste similaire. Lecture de plans et posséder des notions de programmation sur machines à commandes numériques.</p> <p>Poste en équipe.</p>
soudeur aluminium (h/f)	metallurgie, fonderie	<p>Description du poste et compétences requises</p> <p>L'agence Manpower PONTOISE recherche pour l'un de ses clients un Soudeur Alu H/F pour des réalisations en atelier. Vous effectuerez des opérations de pliage.</p> <p>Expert reconnu dans la soudure Aluminium, vous êtes rigoureux et perfectionniste.</p>
regleur plasturgie (h/f)	automobile	<p>Description du poste et compétences requises</p> <p>L'agence Manpower PONTOISE recherche pour l'un de ses clients un Régleur en plasturgie H/F pour assurer les réglages et DMS des moules.</p> <p>Votre mission :</p> <ul style="list-style-type: none"> - Gérer la Maintenance 1er niveau (graissage, niveau d'huile), pour effectuer les opérations classiques de la plasturgie (montage des moules installation des périphériques réchauffeur tapis). - Contrôler le déroulement de la production. - Suivre les instructions et exploiter les plans. - Monter et démonter les moules sur les presses. - Régler les moules sur presses et régler les robots. - Régler les sécurités basse-pression. - Enregistrer les prélèvements des cartes x barre sur pc. <p>Bac professionnel plasturgie où expérience sur un poste similaire.</p>

Manutentionnaire bricoleur (h/f)	tous secteurs	<p>Description du poste et compétences requises</p> <p>L'agence Manpower PONTOISE recherche pour l'un de ses clients des manutentionnaire bricoleur H/F.</p> <p>Vous êtes véhiculé et avez de l'expérience dans le domaine du bricolage.</p>
Chef de rang, serveur, Maître d'hôtel (h/f)	restauration collective et traiteur.	<p>Description du poste et compétences requises</p> <p>L'agence Manpower PONTOISE recherche pour ses clients des serveurs, maître d'hôtel pour des évènements sur l'île de France et pour les club de direction.</p> <p>vous un niveau CAP-BEP-Bac en restauration ou une expérience significative en service en salle.</p>
Chef de partie, cuisinier (h/f)	restauration collective et traiteur.	<p>Description du poste et compétences requises</p> <p>L'agence Manpower PONTOISE recherche pour ses clients des chefs de partie pour des évènements sur l'île de France et pour les club de direction.</p> <p>vous un niveau CAP-BEP-Bac en restauration ou une expérience significative en cuisine de collectivité ou traiteur.</p>
comptabilité fournisseurs (h/f)	industrie et tertiaire	<p>Description du poste et compétences requises</p> <p>L'agence Manpower PONTOISE recherche pour l'un de ses clients un Comptable fournisseurs H/F.</p> <p>Vous serez en charge</p> <ul style="list-style-type: none"> - des factures fournisseurs, le contrôle de leur conformité, - la préparation des paiements, - les travaux de clôture et de contrôle du module fournisseurs en fin de mois. <p>Vous devez avoir une très bonne maîtrise de la comptabilité, savoir contrôler et valider les factures, savoir passer des écritures de régularisation et de clôture d'exercice. La maîtrise de Sage exigée.</p> <p>BTS minimum.</p>
assistant export (h/f)	industrie et tertiaire	<p>Description du poste et compétences requises</p> <p>L'agence Manpower PONTOISE recherche pour l'un de ses clients un Assistant ADV export H/F.</p> <p>Une expérience dans le domaine de l'ADV à l'international serait appréciée.</p> <p>Principales tâches :</p> <ul style="list-style-type: none"> - prises de commandes, - suivi des commandes, - renseignements commerciaux. - envoi des commandes sur les pays du Maghreb <p>Anglais courant exigé.</p> <p>Formation : Bac + 3/+5 commercial/logistique/langue.</p> <p>Connaissance informatiques : Excel et ERP.</p> <p>Maîtrise impérative des documents administratifs et commerciaux pour l'envoi et suivi de marchandises vers l'international.</p>

<p>téléconseiller (h/f)</p>	<p>energie, vente en ligne, télécommunication.</p>	<p>Description du poste et compétences requises</p> <p>L'agence Manpower PONTOISE recherche pour l'un de ses clients un Téléconseiller H/F.</p> <p>Mission :</p> <ul style="list-style-type: none"> - Prise de commandes par téléphone, - Saisie en simultané, - Vente additionnelle, - Renseignement auprès de la clientèle sur le suivi de leur commande, - Gestion des réclamations pour SAV. <p>Les amplitudes de travail se situent entre le lundi et le samedi, de 8h à 21h.</p>
<p>comptable (h/f)</p>	<p>tous secteurs</p>	<p>Description du poste et compétences requises</p> <p>L'agence Manpower PONTOISE recherche pour l'un de ses clients un Comptable général H/F.</p> <p>Au sein du Siège d'une Entreprise de taille nationale, vous serez amené à occuper le poste de comptable général, rattaché directement au responsable de la révision des comptes.</p> <p>Vos principales activités seront l'analyse et la justification des comptes bilan et la participation à la clôture mensuel.</p> <p>Vous êtes titulaire d'un DECF / DESCF et possédez une expérience de 5 ans minimum à des postes de comptable général, d'autideur ou de collaborateur de cabinet d'expertise comptable.</p>



Nous recherchons :

- L'esprit de challenge
- L'autonomie et l'initiative
- L'enthousiasme et la curiosité
- La persévérance

Vous recherchez :

- Un poste de commercial **auprès des professionnels**
- **Des produits novateurs et techniques**
- de réelles **opportunités de carrières**
- un salaire **non plafonné**

Quelque soit votre parcours, nous misons sur votre personnalité, votre fibre commerciale et votre motivation/

Le profil de poste :

- **Vos missions :**

- Prospecter et gérer un portefeuille de clients (secteurs de l'industrie, du bâtiment, collectivités...),
- Vente par démonstration,
- Les produits : fournitures de maintenance industrielle haut de gamme (maintenance des bâtiments et construction, produits d'hygiène, lubrifiants...)

- **Votre statut :**

- CDI / Statut VRP Exclusif salarié à temps complet
- Rémunération du commercial :
 - période probatoire de 1 mois : rémunération basée sur 20% sur le CA réalisé + bonus
 - post période essai : 20% sur le CA + bonus ou minimum garanti mensuel de 2228€ brut.
- Véhicule personnel indispensable et frais professionnels à la charge du Technico-commercial (frais réels)

- **Nos garanties :**

- Ecole de vente,
- Formation continue,
- C.E., mutuelle groupe, congés payés.

Fiche emploi mise à jour le : 25/02/11

Classification de l'emploi (à titre indicatif) :

↪ **Principales MISSIONS de l'emploi**

- Prospecter des entreprises ciblées sur un secteur géographique défini afin de générer du chiffre d'affaires
- Gérer et développer un portefeuille de clients sur un secteur géographique défini afin de générer du chiffre d'affaires
- Remplir un rôle de conseil au cours des négociations pour satisfaire les besoins des clients
- Piloter son dossier de A à Z de la démarche commerciale en amont à la signature du contrat

Responsabilités : Respecter la confidentialité des affaires traitées et effectuer un reporting quotidien à son N+1 via les rapports d'activité

Environnement hiérarchique : N+1 = Chef des ventes / Directeur Commercial

Conditions de travail : Déplacements quotidiens avec son véhicule personnel sur l'ensemble du secteur attribué

LE PROFIL LIE A L' EMPLOI

Expérience requise : Expérience réussie dans le domaine de la vente (minimum 5 ans) et idéalement dans la vente directe ou expérience réussie dans un environnement technique (5 ans minimum).

Formation et habilitations requises : Bac Pro commerce / Bac +2 (BTS action commerciale, force de vente/ DUT Techniques de commercialisation mais autodidacte accepté.

↪ **COMPETENCES liées à l'emploi**

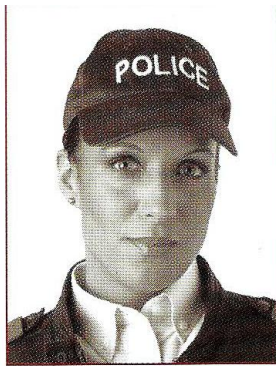
Compétences client	<p><u>Se comporter comme un représentant de l'entreprise</u> <u>Ecouter et interagir avec le client</u></p> <ul style="list-style-type: none"> ✓ Assurer la prospection physique et téléphonique. ✓ Avoir un dialogue régulier avec le client pour connaître et actualiser ses attentes, ses contraintes et ses besoins. ✓ Véhiculer une bonne image. ✓ Savoir négocier avec les clients. <p><u>Détecter les opportunités de développement</u></p> <ul style="list-style-type: none"> ✓ Repérer auprès de ses clients actuels des opportunités complémentaires. ✓ Enregistrer ou transmettre toute manifestation de satisfaction ou d'insatisfaction du client ✓ Faire remonter à l'entreprise les informations utiles à la connaissance des besoins et exigences des clients ✓ Enregistrer ou transmettre les demandes nouvelles d'un client
Compétences métier	<ul style="list-style-type: none"> ✓ Réaliser le reporting commercial. ✓ Effectuer des propositions commerciales. ✓ Réaliser des démonstrations de produits. ✓ Réaliser des ventes. ✓ Effectuer le suivi des évolutions des ventes. ✓ Remplir les documents commerciaux à renseigner.
Compétences organisation/management	<ul style="list-style-type: none"> ✓ Assurer la mise à jour du fichier commercial.

↪ **APTITUDES générales liées à l'emploi**

Aptitude à créer un climat de confiance,
 Excellent relationnel,
 Curieux,
 Manuel,
 Sens de la persuasion et de la diplomatie,
 Capacité de rebondir face à l'échec.

La personne devra être opérationnelle très rapidement, idéalement issue d'un parcours technique ou commercial en vente directe mais autodidacte apprécié. Ce poste nécessite, en raison du type de clientèle prospectée et des différences au niveau des interlocuteurs, une forte adaptation et une grande aisance relationnelle. La difficulté du métier de commercial réside dans la forte concurrence du marché ce qui implique chez nos commerciaux une très forte résistance à l'échec. L'autonomie et la prise d'initiative sont des qualités fortement recommandées.

FONCTION	COMPETENCES	CARACTERISTIQUES DE PERSONNALITE
<p>1. L'action commerciale (prospects et clients)</p> <ul style="list-style-type: none"> • Organiser sa prospection et ses visites clients • Assurer la prospection (phoning) et la prise de rendez-vous • Gérer son emploi du temps et ses déplacements • Conduire les entretiens de vente : audit des besoins, recherche des solutions adaptées, démonstrations, argumentation... • Vendre / Etablir les propositions commerciales • Assurer le suivi des entretiens commerciaux 	<p>Capacité d'analyse</p> <p>Bonne structuration des idées</p> <p>+ Savoir faire informatique (utilisation d'un CRM chez KERNITE et PARTSMATER)</p> <p>Savoir s'organiser</p> <p>Aisance verbale</p> <p>Synthétique (capacité à aller à l'essentiel)</p>	<ul style="list-style-type: none"> • Indépendant (capacité à travailler seul + autostimulation) • Ambitieux (désir de réussir et de gagner de l'argent, importance accordée au statut social) • Rigueur • Ethique professionnelle, grande capacité de travail forte capacité d'initiative, communicant (écoute, chaleur humaine) • Politesse et savoir vivre • Aisance relationnelle • Capacité à s'adapter à des interlocuteurs variés • Pouvoir de conviction • Aptitude à conseiller • Aptitude à conclure • Persévérance (ne pas se laisser abattre par l'échec) • Bon contrôle émotionnel • Sens du service



ADJOINT DE SÉCURITÉ

L'adjoint de sécurité est un contractuel de droit public. Il assiste les fonctionnaires de police dans l'exercice des missions de prévention et de répression de la délinquance, de surveillance générale et d'assistance aux victimes.

Doté d'un uniforme, il participe à l'accueil et à l'information du public, fait des patrouilles et contribue au développement de la sécurité.

Le contrat est signé pour une durée de 5 ans non renouvelable.

FORMATION

L'adjoint de sécurité bénéficie d'une formation professionnelle de 12 semaines en école de police, complétée de 2 semaines de stage d'adaptation dans son service d'affectation.

Il bénéficie d'une formation continue pour développer ses capacités professionnelles.

Il perçoit une rémunération nette de _____ euros en Ile-de-France, de _____ euros dans les autres régions.

CARRIÈRE

Durant son contrat, l'adjoint de sécurité peut se présenter à un concours spécifique de gardien de la paix après un an de service. Des mesures d'insertion professionnelle lui sont offertes pendant toute la durée de son contrat :

- pour la préparation aux concours : cours par correspondance, ateliers de pédagogie personnalisée ;
- pour la recherche d'un emploi en fin de contrat : validation de l'expérience acquise en police nationale, formations spécifiques liées aux métiers de la sécurité et conventions signées avec des partenaires et groupes professionnels.

RECRUTEMENT

Aucun diplôme n'est exigé.

Le recrutement et les épreuves de sélection sont organisés par département : examen du dossier de candidature, tests psychotechniques, entretien devant une commission.

Le retrait du dossier d'inscription s'effectue dans les commissariats de police.



Le métier de Conducteur de bus et de car

Le métier :

Le conducteur de bus et de car prend en charge des usagers pour les mener d'un point à un autre, tout en assurant leur sécurité par une conduite souple et adaptée. Il est responsable du respect de l'ordre, des consignes de sécurité et de la courtoisie au sein de son véhicule. La plupart des conducteurs doivent aussi contrôler, vendre les tickets de transport et encaisser le prix des courses. Il leur faut aussi avoir de bonnes bases en mécanique générale pour pouvoir entretenir ou dépanner leur véhicule.

Selon un itinéraire précis établi à l'avance, le conducteur de bus doit respecter les horaires, les points d'arrêt, les consignes, sans jamais perdre de sa concentration.

Parfois bloqué dans les embouteillages, notamment dans les grandes villes, il se doit de faire aussi face au nombre élevé de personnes qui montent dans son véhicule aux heures de pointe. Il se doit de garder son sang-froid et de rester calme pour assurer la meilleure prise en charge qui soit. Courtois, souriant, il accueille les passagers, et il participe au bon déroulement du voyage par sa présence et par son savoir-être.

Bien souvent aussi, il informe les voyageurs sur des itinéraires ou sur des lieux touristiques, à leur demande. Il doit rester en contact avec sa base pour signaler tout incident.

Certains conducteurs de bus et de car font du ramassage scolaire, d'autres font des dessertes de villes ou du transport touristique au national ou à l'international. La maîtrise de l'anglais est dans ce dernier cas appréciée.

Les lieux d'exercice :

- Dans des entreprises privées de transport effectuant du ramassage scolaire, des dessertes de villes ou des voyages au national et à l'international
- Dans des Collectivités Territoriales, notamment pour des dessertes de villes ou pour du ramassage scolaire
- A La RATP

L'accès au métier :

Aucun diplôme de base n'est exigé pour devenir conducteur de bus et de car. Il faut avoir vingt et un ans, posséder son permis de conduire automobile (permis B) pour pouvoir passer le permis D (Transport en Commun avec véhicule de plus de huit places assises outre le siège du conducteur), et avoir la FIMO option ' Voyageurs ' (Formation Initiale Minimum Obligatoire) qui est désormais obligatoire et à renouveler tous les cinq ans. Il faut aussi passer une visite médicale et avoir un casier judiciaire vierge.

Avoir un diplôme comme le CAP Agent d'Accueil et de Conduite Routière-Transport de Voyageurs ou des titres de niveau V dispense de la FIMO et permet aux jeunes, dès dix-huit ans, d'exercer ce métier.

La RATP recrute des candidats âgés d'au moins vingt et un ans titulaire du permis B et/ou D. Aucun diplôme n'est exigé. Une formation en alternance de douze semaines est proposée aux candidats sélectionnés. Une qualification professionnelle devra être obtenue en fin de formation (permis D, épreuves de contrôle continu). La formation sera plus courte si le candidat a le permis D.

Voir le site Internet de La RATP.

Les contraintes :

Le travail se déroule le matin, en journée, en soirée, la nuit et le week-end, sauf organisation spécifique de l'entreprise.

Déplacements : oui



AGENT DE SECURITE

Missions :

- Il assure la protection des biens et des personnes de l'entreprise cliente.
- Il effectue tous les contrôles nécessaires à la surveillance des sites et à la prévention des risques
- Il procède à toutes les interventions nécessaires pour circonscrire les risques survenus et en limiter les conséquences
- Il détecte et transmet à l'agence ou au COS toutes les anomalies ou difficultés auxquelles il ne peut remédier
- Il assure la prestation conforme aux standards de qualité et à l'image de Securitas et du client.
- Il assure la préservation des moyens et matériels qui lui sont confiés
- Il informe l'agence de toutes les modifications liées à ses missions d'accueil, de surveillance et de protection
- **Il informe l'agence de toutes les modifications liées à ses consignes**

Performance dans la fonction :

- Connaissance et respect des procédures liées au site
- Enthousiaste - Disponibilité
- Esprit de service – Maîtrise des outils de bureautique
- Qualité de la relation avec les clients
- Respect des règles qualité
- Excellente présentation
- Bonne élocution

Pré requis :

- Titulaire de la Carte Professionnelle avec validité de 5 ans
- Titulaire du CQP-APS **ou** attestation d'équivalence
- Titulaire du Secourisme (recyclage à jour)
- Titulaire de l'E.P.I (manipulation d'extincteur)



AGENT DE SECURITE CYNOPHILE

Missions :

- Il assure la protection des biens et des personnes de l'entreprise cliente.
- Il effectue tous les contrôles nécessaires à la surveillance des sites et à la prévention des risques
- Il procède à toutes les interventions nécessaires pour circonscrire les risques survenus et en limiter les conséquences
- Il détecte et transmet à l'agence ou au COS toutes les anomalies ou difficultés auxquelles il ne peut remédier
- Il assure la prestation conforme aux standards de qualité et à l'image de Securitas et du client.
- Il assure la préservation des moyens et matériels qui lui sont confiés
- Il informe l'agence de toutes les modifications liées à ses missions d'accueil, de surveillance et de protection
- **Il informe l'agence de toutes les modifications liées à ses consignes**

Performance dans la fonction :

- Connaissance et respect des procédures liées au site
- Enthousiaste - Disponibilité
- Esprit de service – Maîtrise des outils de bureautique
- Qualité de la relation avec les clients
- Respect des règles qualité
- Excellente présentation
- Bonne élocution

Pré requis :

- Titulaire de la Carte Professionnelle avec validité de 5 ans
- Titulaire du CQP-APS **ou** attestation d'équivalence
- Titulaire du Secourisme (recyclage à jour)
- Titulaire **ET** Propriétaire du chien
- Chien âgé d'au moins 18 mois
- Chien de race et de type autorisé au mordant



AGENT DES SERVICES DE SECURITE INCENDIE

Missions :

- Il assure la protection des biens et des personnes de l'entreprise cliente.
- Il effectue tous les contrôles nécessaires à la surveillance des sites et à la prévention des risques
- Il procède à toutes les interventions nécessaires pour circonscrire les risques survenus et en limiter les conséquences
- Il détecte et transmet à l'agence ou au COS toutes les anomalies ou difficultés auxquelles il ne peut remédier
- Il assure la prestation conforme aux standards de qualité et à l'image de Securitas et du client.
- Il assure la préservation des moyens et matériels qui lui sont confiés
- Il informe l'agence de toutes les modifications liées à ses missions d'accueil, de surveillance et de protection
- Il informe l'agence de toutes les modifications liées à ses consignes

Missions spécifiques aux connaissances du service de sécurité incendie :

- Connaître le comportement du feu et son action sur l'établissement
- Connaître les principes de la réglementation incendie dans les ERP et les IGH
- Connaître les installations techniques sur lesquelles l'agent est susceptible d'intervenir
- Effectuer l'entretien de base des principaux matériels de sécurité incendie
- Connaître les limites de son action
- Effectuer l'extinction des feux naissants

Performance dans la fonction :

- Connaissance et respect des procédures liées au site
- Enthousiaste - Disponibilité
- Esprit de service – Maîtrise des outils de bureautique
- Qualité de la relation avec les clients
- Respect des règles qualité
- Excellente présentation
- Bonne élocution

Pré requis :

- Titulaire de la Carte Professionnelle avec validité de 5 ans
- Titulaire du CQP-APS ou attestation d'équivalence
- Titulaire du SSIAP 1 (recyclage à jour)
- Titulaire du Secourisme avec module D.S.A (recyclage à jour)
- H.O.B.O



SOLUTIA VAL DE SEINE

1. AIDE MENAGERE

Candidat(e) recherché(e) :

Niveau Brevet des Collèges.

Maîtrise de la langue française.

Permis B et véhicule exigés.

Expérience : au moins un an auprès de particuliers.

Le poste nécessite :

Autonomie et sens de l'initiative, rigueur, ponctualité, respect des consignes, discrétion.

Le Poste :

Sous la responsabilité de la direction ou du responsable secteur, vous serez chargé(e) de l'entretien courant du domicile des clients/bénéficiaires, et de l'entretien courant et du repassage du linge au domicile des clients/bénéficiaires, selon la description des tâches qui vous sera remise.

Contrat et rémunération :

CDI à temps partiel – salaire selon expérience – prime qualité – indemnités de déplacement.

2. GARDE D'ENFANTS

Candidat(e) recherché(e) :

CAP petite enfance ou DEAVS.

Maîtrise de la langue française.

Permis B et véhicule exigés.

Expérience significative auprès de particuliers.

Le poste nécessite :

Autonomie et sens de l'initiative, rigueur, ponctualité, respect des consignes, discrétion.

Le Poste :

Sous la responsabilité de la direction ou du responsable secteur, vous serez chargé(e) de la prise en charge d'enfants de moins de 3 ans au domicile des bénéficiaires.

Contrat et rémunération :

CDI à temps partiel – salaire selon expérience – prime qualité – indemnités de déplacement.



3. AUXILIAIRE DE VIE

Candidat(e) recherché(e) :

Titre complet d'AUXILIAIRE DE VIE ou DEAVS.

Permis B et véhicule exigés.

Expérience significative auprès de particuliers.

Le poste nécessite :

Autonomie et sens de l'initiative, rigueur, ponctualité, respect des consignes, discrétion.

Le Poste :

Sous la responsabilité de la direction ou du responsable secteur, vous serez chargé(e) de la prise en charge, de l'aide, et du maintien à domicile d'une personne âgée, handicapée, malade...

Contrat et rémunération :

CDI à temps partiel – salaire selon expérience – prime qualité – indemnités de déplacement.

4. JARDINIER

Candidat(e) recherché(e) :

Brevet des Collèges.

CAP ou autodidacte.

Aptitude physique.

Bonnes connaissances des végétaux, périodes de tailles, techniques de tailles.

Bonne connaissance des modes et périodes de plantation.

Etre en mesure de conseiller le client.

Expérience de 2 ans minimum.

Permis B et véhicule exigés. Etre en possession du matériel de base.

Expérience significative auprès de particuliers.

Le poste nécessite :

Autonomie et sens de l'initiative, rigueur, ponctualité, respect des consignes, discrétion.

Le Poste :

Sous la responsabilité de la direction ou du responsable secteur, vous serez chargé(e) de l'entretien courant du jardin des clients.

Contrat et rémunération :

CDI à temps partiel – salaire selon expérience – prime qualité – indemnités de déplacement et d'utilisation du matériel personnel.

ZENITH- INTERNATIONAL

Vendeur à Domicile Indépendant

- **Définition :**

Le Vendeur à Domicile Indépendant (VDI) organise des réunions ou effectue du porte à porte pour vendre ses produits.

- **Compétence :**

Il doit avoir le sens du commerce, savoir argumenter et capter l'attention de son interlocuteur dans un temps minime.

- **Activité :**

Il doit savoir écouter le client, le conseiller. Il montre les produits et répond aux arguments des clients. Il gère son stock, effectue les livraisons et l'encaissement.

- **Qualités :**

Sens du contact, organisation, relations client, rigueur, ténacité.

- **Formation :**

Aucune formation n'est requise. Le VDI est jugé sur le terrain.

- **Salaire :**

Payer à la commission. Il peut espérer toucher entre 20 % et 35 % suivant la position hiérarchique, l'entreprise et le chiffre d'affaires.

- **Environnement :**

- Travaille à domicile et se déplace chez les clients.
- Salarié (en contrat VRP), mandataire ou acheteur-revendeur.